

Sabato 20 Febbraio

Ore 09'00

- La terapia oclusale temporanea:
 - ◇ *impiego delle placche oclusali*
 - ◇ *di svincolo*
 - ◇ *di riposizionamento*
 - ◇ *di stabilizzazione*
 - ◇ *Caratteristiche tecniche costruttive*
- La terapia oclusale definitiva:
 - ◇ *impostazione di una finalizzazione ortodontica, protesica, mista, documentata tappa per tappa da ampia casistica clinica*
 - ◇ *Chiusura del corso*

Ore 11'30

Dott. Molino Attilio

L'organo della masticazione nella riabilitazione neuro oclusale.

Ore 13,00 lunch

Ore 14,15

Dott Stefano Corti Dott Maurizio Reali

Discinesia e riprogrammazione motoria (dalla RNO alla RMNO)

Dott. Pantani Massimo

Oclusione e postura in chiave kinesiologia

Dott. Frediani Stefano

Stimoli informativi orali in terapia stomatognatico-somatica.

Odontotecnico. Confaloni Angelo

"Piste di Paterson". Determinante posteriore, elemento dell'organo masticatorio di fondamentale importanza in qualsiasi riprogrammazione oclusale.

Ore 17,30

Conclusioni

Informazioni sul corso

L'evento è composto da un unico incontro di due giorni ed è rivolta a medici, odontoiatri ed odontotecnici

Sede dell'incontro

Il Corso si terrà presso Sala del Governatore Palazzo dei Sette corso Cavour 87 ORVIETO

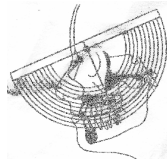
Orario

Orario di lavoro: dalle 9 - 13 e 14,30 - 18,30

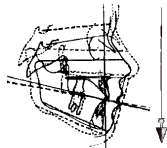
Costo del corso

La quota prevista quale contributo organizzativo per la partecipazione al corso è di € 180,00 + IVA entro il 10/Febbraio/2010 e dovrà essere inviata con bonifico bancario ad Ortofubicon di Confaloni Angelo, IBAN IT 60 H 01030 73120 000000246015 successivamente la quota sarà di € 240,00 Ai soci A.I.P.P. ed a quelli OR-TEC regolarmente iscritti verrà riconosciuto uno sconto di € 50,00

ORGANIZZATO DA



ORTOFUBICON



ORTOVERT

Direzione scientifica: Prof. Benedetto Condorelli Dott. Giovanni Ballarani

DENTEX
FORNITURE DENTALI
ITALIA

Sede: Via Palazzina 101/f 01100 Viterbo
Tel. 0761/223352 - 53 | Fax 0761/323021
Filiale: Via dei Salentini 23-25 00185 Roma
Tel. 06/4466113 r.a.
Fax 06/49382828 | Voip 06/49774875
mail: info@dentex.it
web: www.dentex.it

Per informazioni Segreteria organizzativa

Tel 0755053763
Fax 0755000861
WWW.ortovert.it
ortovertlab@ortovert.it

Tel 0763797102
Fax 0763797102
WWW.ortofubicon.com
ortofubicon@libero.it

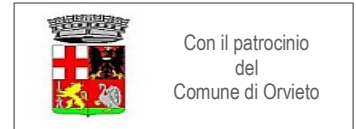
Informazioni alberghiere

Grand Hotel Italia
via di p.zza del Popolo n° 13
05018 Orvieto (TR)
Tel 0763 342065
fax 02 30132865
hotelita@libero.it
www.grandhotelitalia.it

Hotel Duomo - Orvieto
Via vicolo di Maurizio n° 7
05018 Orvieto (TR)
Tel. 0763 341887
Fax 0763 394973

IL RUOLO DELLA GNATOLOGIA NELLA MODERNA ODONTOIATRIA

Orvieto 19-20 Febbraio 2010



IUISM
Istituto
Internazionale
Sapientia Mundi



ACCADEMIA
LANCIANA



Associazione Italiana
Pedro Planas



Scuola Medica
Ospedaliera



S.I.A.D.O.V.
Onlus
Società Italiana
Di
Assistenza Domiciliare
Odontoiatrica Volontaria

Profilo del Relatore

Dott. Ugo Capurso

Ugo Capurso si è laureato in Medicina e Chirurgia e specializzato in Odontostomatologia presso l'Università di Torino, città dove esercita, occupandosi esclusivamente di riabilitazione orale ed in particolare della terapia delle patologie disfunzionali dell'apparato masticatorio.

Ha avuto incarichi ufficiali di insegnamento nel campo della Gnatologia, della Protesi e dell'Ortodonzia presso le Università di Torino, Ferrara, Cagliari, Napoli, Perugia, Bologna.

E' membro di prestigiose associazioni odontoiatriche, fra cui l'American Equilibration Society (A. E. S.); fellow dell'International College of Dentists (F. I. C. D.); il Gruppo di Aggiornamento Odontoiatrico (G. A. O.) di cui è past- e attuale vice-presidente, aderente al C. I. C.; la Società Italiana di Ortodonzia (S. I. D. O.) di cui è stato per anni Direttore responsabile della rivista ufficiale "Ortognatodonzia Italiana" e coordinatore del gruppo di studio sull'ATM.

Relatore abituale di Congressi nazionali ed internazionali, dei Corsi ANDI nazionali, docente in molteplici Corsi Universitari di Aggiornamento e di Perfezionamento, è autore di circa 400 pubblicazioni scientifiche su riviste italiane ed estere, di audiovisivi didattici e di alcuni libri di testo di Gnatologia ed Ortodonzia, l'ultimo dei quali ha per titolo: "Il bite: il primo approccio ai disordini cranio-mandibolari", Edizioni Martina, Bologna, 2006

LA GNATOLOGIA DI BASE DIAGNOSI E TERAPIA DEI DISORDINI CRANIOMANDIBOLARI

Presentazione del corso

Nel paziente con disfunzione masticatoria, situazione ad eziologia squisitamente multifattoriale, la prima e fondamentale distinzione per programmare una terapia è valutare se non vi è ovvero si riscontra una dislocazione mandibolare, rinforzata da una occlusione abituale incongrua.

Nel primo caso, in genere su base miogena, ove la multifattorialità è ancora più evidente, le misure terapeutiche hanno come primo obiettivo il controllo del dolore ed il rilassamento muscolare e come conclusione la stabilità occlusale.

Nella seconda condizione, in genere causa ed effetto di problematiche intra-articolari, si ha invece una mancata coincidenza fra posizione strutturale e posizione funzionale corretta: questo impone l'esigenza di conferire al paziente un nuovo rapporto interbasale che consenta il ripristino di una

Nel primo caso, in genere su base miogena, ove la multifattorialità è ancora più evidente, le misure terapeutiche hanno come primo obiettivo il controllo del dolore ed il rilassamento muscolare e come conclusione la stabilità occlusale.

Nella seconda condizione, in genere causa ed effetto di problematiche intra-articolari, si ha invece una mancata coincidenza fra posizione strutturale e posizione funzionale corretta: questo impone l'esigenza di conferire al paziente un nuovo rapporto interbasale che consenta il ripristino di una

dinamica articolare accettabile con una equilibrata attività muscolare bilaterale, nell'ambito di un rimodellamento adattativo positivo dei tessuti duri e molli intraarticolari, con un miglioramento del carico masticatorio.

E' pertanto necessaria una fase preliminare ortopedica di riposizionamento mandibolare tridimensionale, attuato da un bite con precise caratteristiche, sulla base dei dati dell'anamnesi, dell'esame clinico obiettivo e della documentazione radiografica, da cui deriva una modifica del pattern occlusale preesistente. La successiva finalizzazione, a seconda del patrimonio dentale e della tipologia e morfologia scheletrica, può essere attuato con la protesi o con l'ortodonzia, spesso associate, in una visione riabilitativa globale.

Tale conoscenza teorico-pratica propedeutica è fondamentale per affrontare poi su basi sicure con un approccio assolutamente pratico, direttamente sul paziente, l'apparente complessità ma anche la relativa semplicità della patologia stomatognatica.

Venerdì 19 Febbraio

Ore 9,00

Dott. Ugo Capurso

Inizio del corso

- Semeiotica clinica e test diagnostici
- Diagnosi differenziale con le patologie "di confine"
- Cenni di fisiopatologia dell'apparato stomatognatico
- Imaging articolare tradizionale e aggiornato
- Postura, asimmetria, m. sistemiche, cefalea ed ATM.
- La patologia disfunzionale:
- I disordini della muscolatura masticatoria,

Ore 13,00 lunch

Ore 14,30

- Le discopatie
 - ◊ Clicking
 - ◊ locking
- La manipolazione mandibolare
- La patologia infiammatoria e degenerativa:
 - ◊ le artriti
 - ◊ le sinoviti
 - ◊ l'artrite reumatoide
 - ◊ l'osteoartrite.